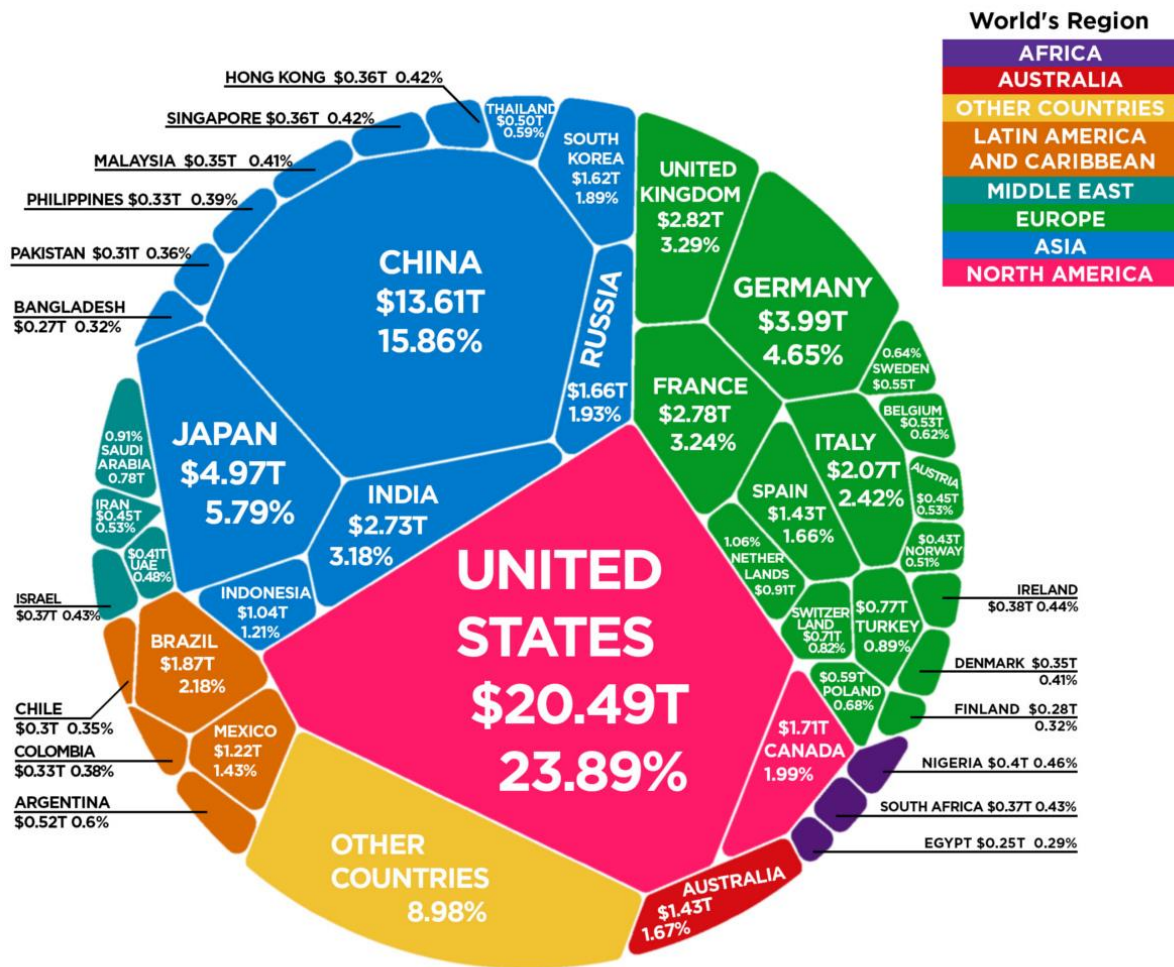


Lite jämförelsedata Japan vs Kina vs Sverige

(Hans Rhodiner, 2020.05.01)

- **Folkmängd:**
 - Totalt:
 - Kina ca 1.3B, Japan ca 130M, och Sverige ca 10M
 - dvs Kina är ca 10 x Japan, som är ca 10 x Sverige
 - per kvkm:
 - Japan ca 336, Kina ca 153, Sverige ca 25
 - Tokyo vs Shanghai vs Stockholm
 - Totalt:
 - Greater Tokyo ca 37 M, Greater Shanghai ca 26M, Greater Stockholm ca 1.6M
 - Per kvkm:
 - Tokyo ca 6,300, Stockholm ca 4,800 (!), och Shanghai ca 2,100
- **GDP:**
 - Totalt:
 - Kina ca 14TUSD, Japan ca 5TUSD, Sverige ca 0.6TUSD
 - per capita
 - Sverige ca 55KUSD, Japan ca 39KUSD, Kina ca 10KUSD
 - utveckling efter WWII
 - Kina är nu på den nivå Sverige och Japan var ca 1975
 - 1960: Sverige ca 2KUSD, Japan ca 0.6KUSD, Kina ca 0.09KUSD
 - Ranking:
 - Världen
 - USA 24%, Kina 15%, Japan 6%, Tyskland 5%, Sverige 0.6%
 - Asien
 - Kina ca 44%, Japan ca 16%, Indien ca 9%, South Korea ca 5%
- **Japans Handel:**
 - Visavi USA och Asien (- är negativ handelsbalans, + är positiv handelsbalans)
 - Japans Main Trading Partners (goods, 2017)
 - Kina (-), ASEAN (+), US (+), EU(+/-), SK (+), Taiwan (+)
 - Trender:
 - East Asia är nu viktigare än USA någonsin varit
 - Japanska tillverkare drar sig ur Kina och flyttar till Sydostasien



Article & Sources:

<https://howmuch.net/articles/the-world-economy-2018>
<https://databank.worldbank.org>

howmuch.net